

Construire sa maison en deux jours

■ Avec les membres de sa famille et ses amis

ERMETON ▽ Il y a quelques jours, le village d'Ermeton, sur la commune de Mettet, accueillait de nouveaux habitants. En effet, Frédéric Istasse et sa famille ont décidé de faire construire une maison en bois et ce, en deux jours seulement.

Aujourd'hui, le développement durable est présent un peu partout et particulièrement dans le domaine de la construction. Isolation, orientation des pièces, matières et chauffage durables, nous faisons de plus en plus attention à la manière de construire nos habitations. De plus en plus de citoyens belges font comme Frédéric et préfèrent le bois aux matériaux traditionnels.

La technique de construction en

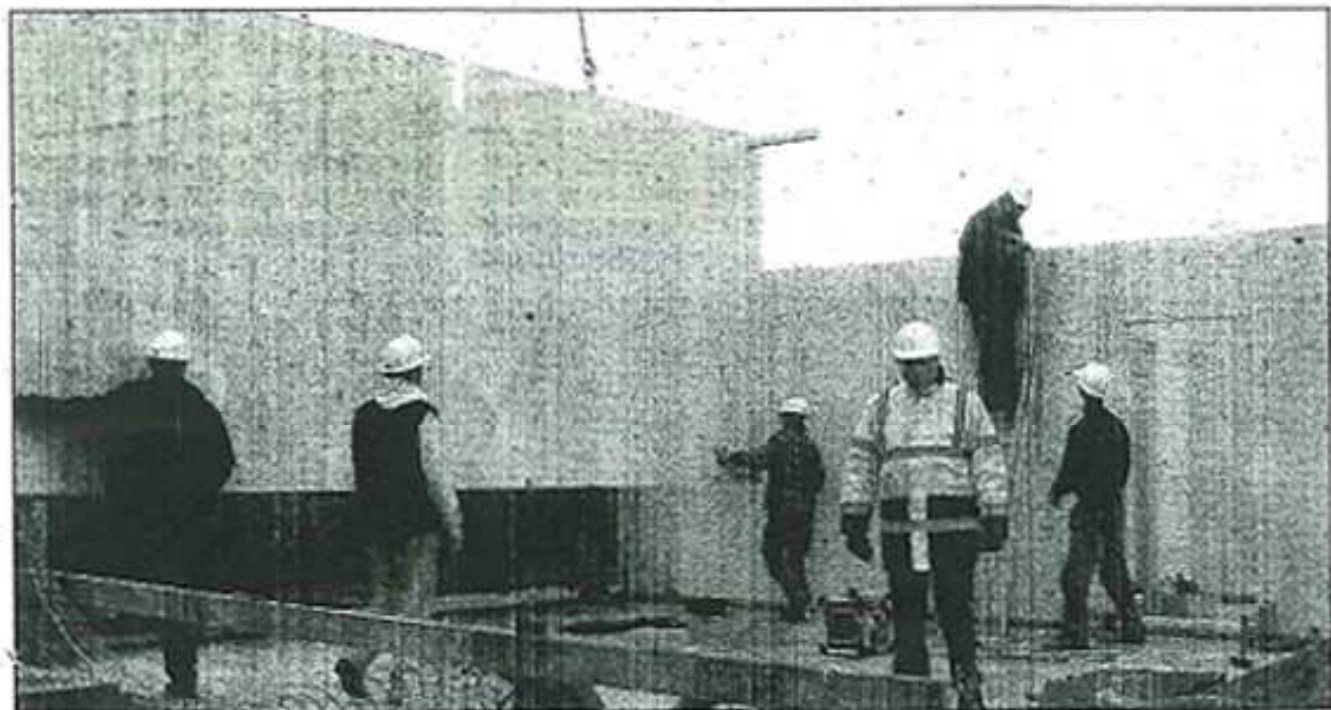
bois ne cesse d'ailleurs d'évoluer pour proposer un produit toujours plus pratique et confortable, comme le souligne l'architecte, Raphaël Merenne. "La technique utilisée pour cette maison permet une parfaite stabilité de la structure car les panneaux sont constitués de trois plis de bois à contresens, ce qui empêche le bois de bouger. La densité des panneaux associée à un isolant extérieur procure une excellente protection thermique.

Et puis, il y a le charme du bois. Il rayonne différemment des autres matériaux et procure un cadre de vie plus sain."

Chose étonnante, les panneaux de bois arrivent par pan entier et s'emboîtent les uns dans les autres. La maison se monte en deux jours avec les amis. "Pour l'architecte, le travail en amont est beaucoup plus important et beaucoup plus précis. Il faut tout prévoir à l'avance, comme par exemple l'électricité. Tout est mesuré au millimètre près, chaque prise doit être positionnée à l'avance. Mais on rattrape ce temps lors de la construction puisque la maison se monte

en deux jours. Ce sont les propriétaires et les amis, après quelques petites explications, qui assemblent les panneaux ensemble. C'est très facile."

Ce genre de maison peut comporter jusqu'à cinq étages. L'extérieur de la maison peut être habillé de bois mais également de brique. "Les gens pensent que le bois est fort cher. C'est vrai, mais on peut faire construire une maison en bois à partir de 100.000 €. Étant donné que le bois est une matière sèche, on peut immédiatement occuper les lieux."



Frédéric Istasse et sa famille ont décidé de faire construire une maison en bois à Ermeton et ce, en deux jours